

SOLEADO ZONE

13-14

Light European Style



4LD・K

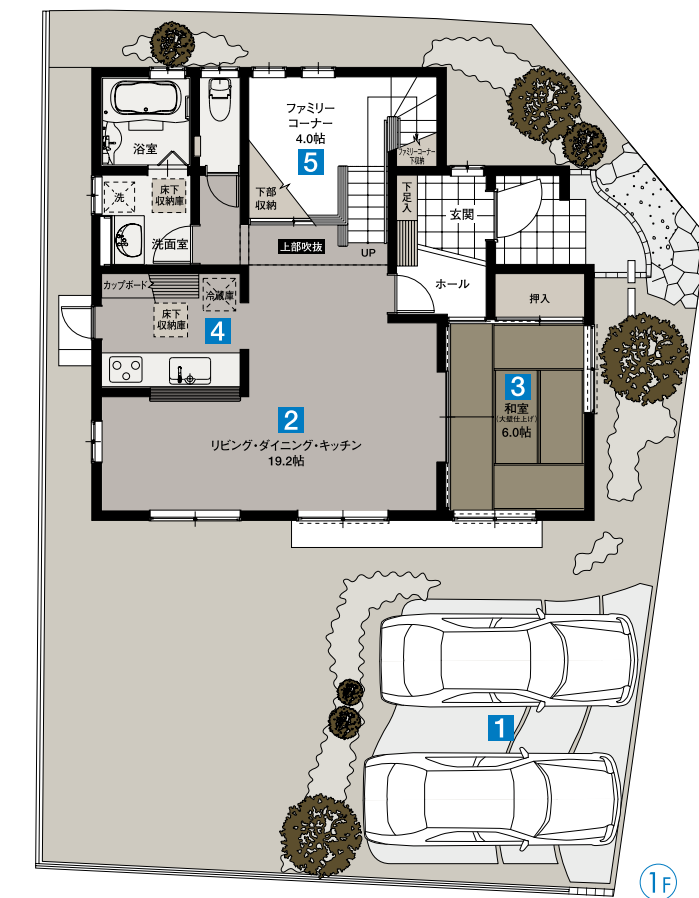
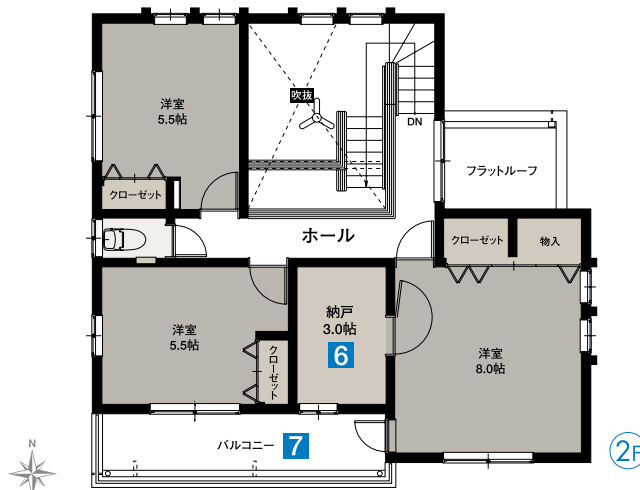
■土地面積 / 178.10㎡ (53.87坪)

■建物面積 / 118.82㎡ (35.94坪)

■分譲価格 / 3,240万円 (税込)

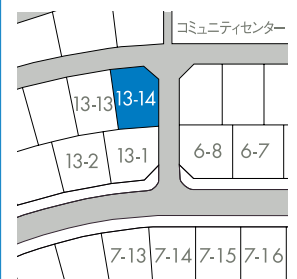
心を育む親子の時間のために。

広々としたリビングに隣接したスキップフロアは、親子の楽しみが広がるファミリーコーナー。吹抜けの開放的な空間で一緒に絵を描いたり、本を読んだり、ゲームをしたりと、親子がふれあうひとときがお子さんの心を育みます。



Scale : 約1 / 140

- 1 車をスムーズに出し入れできる、並列2台分の駐車スペースを確保しました。
- 2 南に奥行きのある庭を眺めるリビングダイニング。たっぷりと南面の幅を確保した贅沢なフロアは、続き間の和室を開け放せば、約25.2帖もの大空間が広がります。
- 3 和室はリビングの続き間として、また、リビングを通ることなくお客様をご案内できる客間としても重宝します。
- 4 キッチン人気の対面カウンターを採用。吊り戸棚を無くしたオープンタイプのため、リビングダイニングから和室まで見通せます。
- 5 ファミリーコーナーの下部には2箇所の収納スペースを備えているため、おもちゃや小物類などもすっきり片付きます。
- 6 2階に設けた納戸は抜群の収納力。家じゅうがいつもきれいに片付き、居室を有効に使えます。
- 7 ワイドバルコニーは夜空を眺めるオープンデッキとしても楽しめるスペースです。



※平面図および外構植栽は、施工上の理由および改良のため、若干変更する場合があります。あらかじめご了承ください。

- 食器洗乾燥機
- 浴室乾燥機
- カラーモニターインターホン
- 全居室ペアガラス
- ホームセキュリティ