

BLUME ZONE

15-3

4LD・K



- 土地面積/176.20㎡(53.30坪)
- 建物面積/114.68㎡(34.69坪)
- 分譲価格/3,390万円(税込)

食器洗乾燥機

浴室乾燥機

全居室  
ペアガラス

ホーム  
セキュリティ

カラーモニター  
インターホン

オール電化

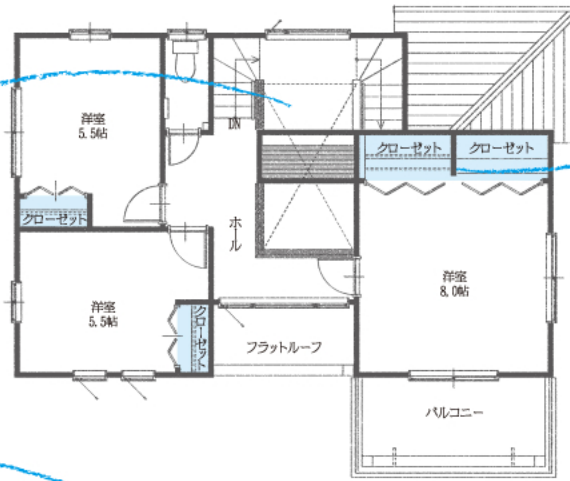
## ホームラボラトリーのある家

リビングとの一体感のある場所にファミリーコーナーを設けたプラン。  
欲しかったのは、読書や趣味のひとときを大切にしながら、家族とのふれあいを感ずる瞬間。

■吹抜けを通して、階下と2階で  
過ごす家族の気配を互いに感  
ずることができます。

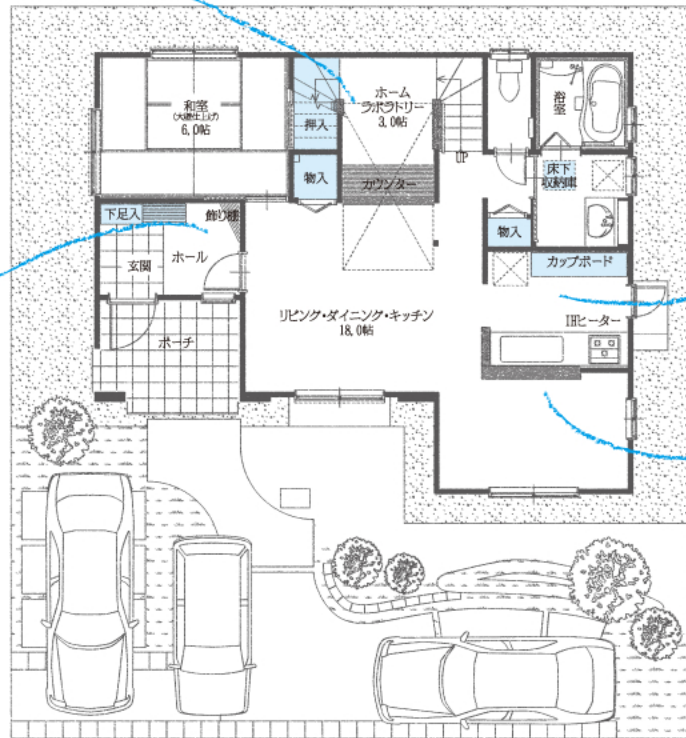
■ホームラボラトリーとリビング  
の上部に設けた吹抜けに  
よる、広々としたスペースが  
さらに開放的で爽やかな印  
象をもたらします。

■玄関ホールの一画にしつら  
えた飾り棚には、季節の花や  
フォトスタンドをディスプレイで  
きます。



2F

■主寝室にはクローゼットと物入れ  
をダブルで備えました。



1F

■人気の対面式キッチンからは、  
リビング、ダイニング、庭などが  
見渡せ、家族の様子がひと目で  
分かります。

■カウンターコーナーをしつら  
えたダイニングには、ワイドなサ  
ッシから光が降り注ぎ、カフェ  
のような温かな雰囲気です。



※平面図および外構植栽は、施工上の  
理由および改良のため、若干変更する  
場合があります。予めご了承ください。