



- 土地面積/176.25㎡(53.31坪)
- 建物面積/99.72㎡(30.16坪)
- 分譲価格/2,770万円(税込)

食器洗乾燥機	浴室乾燥機
全居室 ペアガラス	ホーム セキュリティ
カラーモニター インターホン	オール電化

「リゾートの別荘ライフ」を日常で楽しむLDK

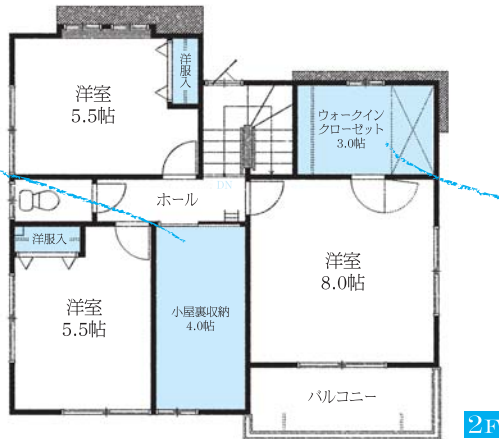
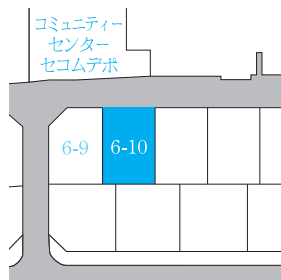
北側接道の立地を活かしたプライバシーの確保が、心の解放感をもたらしてくれる住まい。
 人目を気にせずくつろげるプライベートガーデンとLDKは、バカンス地での自由な気分にも似て、
 あふれる光と緑をお気に入りの場所で味わいながら、読書や音楽などで気ままに過ごす楽しみを教えてください。

■2階の小屋裏収納は、家電や布団類の収納のほか、お気に入りのコレクションや愛蔵書、趣味のアイテムなど、ディスプレイを兼ねた収納空間としても利用できます。

■使い勝手のいいフラットなスクエアタイプのリビングダイニング。高天井がダイナミックな空間を演出し、大きな窓の向こうには、豊かな緑をたたえたプライベートガーデンの眺めが広がります。

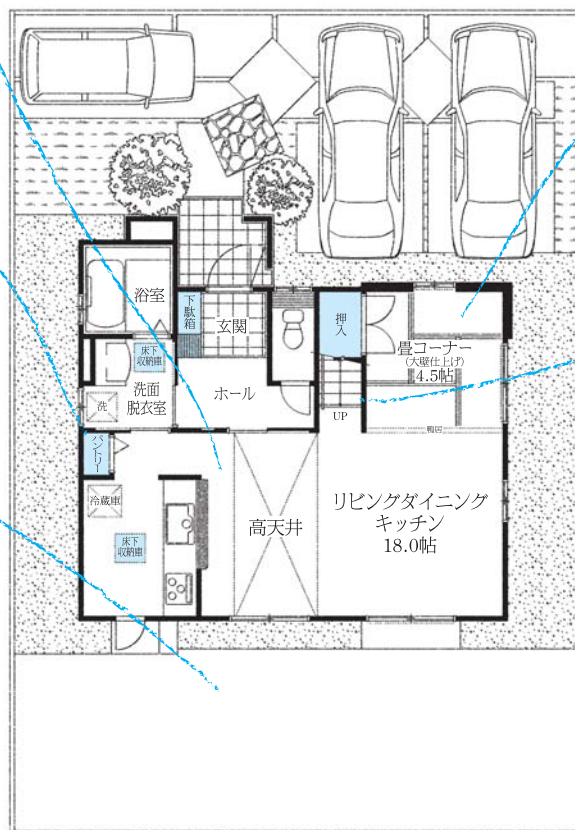
■キッチンに設けたパントリーには、買い置きの食品やキッチン雑貨が収納でき、物があふれがちなキッチンがいつもすっきり片づきます。

■南面の敷地いっぱいに広がるゆとりのプライベートガーデン。一年を通して陽当たりにも恵まれ、ハーブガーデンやブチ菜園などにも最適です。

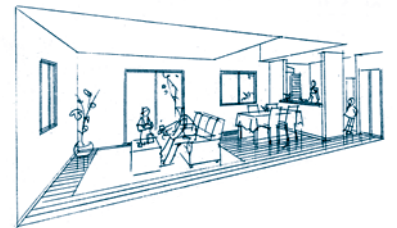


■主寝室に設けたウォークインクローゼットは、家族の衣類が丸ごと収納できるほか、ドレッサールームとしても活用できます。

■ほどよくコンパクトな畳コーナーはしっとりとした雰囲気を出し、ゲストのおもてなしや、LDKとの続き間としても活用できます。



■LDKにリビングイン階段を設けることで、2階への行き来の際にも家族同士がいつも顔を合わせるため、自然なコミュニケーションが育まれます。



※平面図および外構植栽は、施工上の理由および改良のため、若干変更する場合があります。予めご了承ください。