

BLUME ZONE

7-2

Natural Modern



4LD・K

■土地面積 / 173.67㎡ (52.53坪)

■建物面積 / 116.55㎡ (35.25坪)

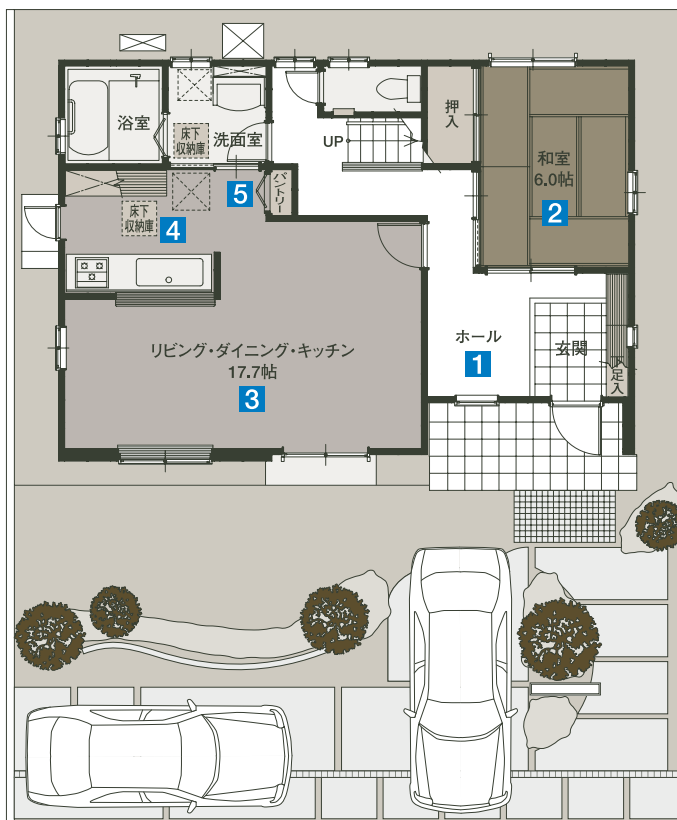
■分譲価格 / 3,480万円 (税込)

土間風玄関のある家。

ゆったりとした幅広の玄関ポーチと土間風の玄関が、学校から帰ってくる子供や急な来客をお迎えます。キッチンから直接出入りができる洗面・浴室など家事動線にも優れ、南面区画の立地を活かし2階の各居室はすべて南向きにレイアウト。明るい室内から穏やかな暮らしが始まります。



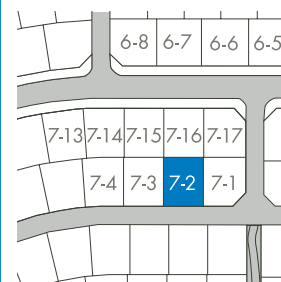
2F



Scale : 約1/165

1F

- 1 幅広の玄関ポーチと洋風土間を思わせる玄関が、大切なお客様や帰宅する家族を暖かく迎えます。
- 2 独立型の和室は、プライベート性が高くご両親の居室としても利用できます。
- 3 南向きの明るいリビングダイニング。お庭を一望できるダイニングには小窓を設け、開放感の溢れる贅沢空間です。
- 4 キッチン人気のオープンタイプ。庭で遊ぶ子供を見てあげながら、ご家族と語り合いながら、お料理ができます。
- 5 キッチンに備えたパントリーには、買い置きの食材や雑貨がたっぷり収まり、キッチンはいつもすっきり片付きます。
- 6 南向きにレイアウトした2階のすべての居室は、1年を通して明るい陽光に包まれます。
- 7 主寝室に設けたウォークインクローゼットには、おしゃれなコーディネート空間となります。または、大切な収納家具を新しい住まいでも利用するのに最適です。



※平面図および外構植栽は、施工上の理由および改良のため、若干変更する場合があります。あらかじめご了承ください。

- オール電化
- 食器洗乾燥機
- 浴室乾燥機
- カーモニターインターホン
- 全居室ペアガラス
- ホームセキュリティ